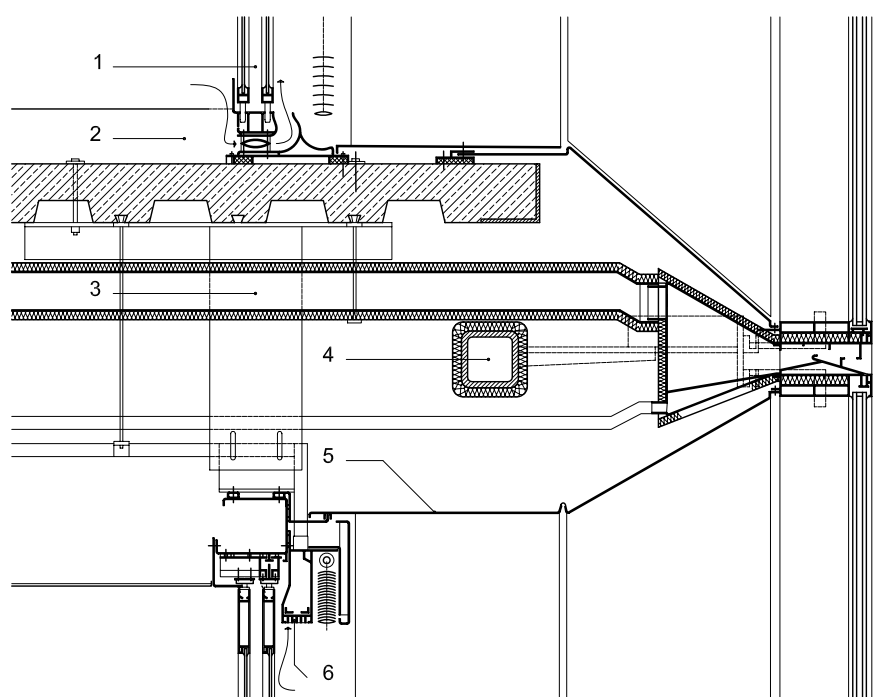
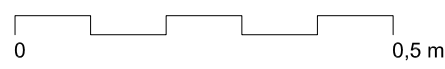


**Dettaglio Sezione Orizzontale**

- 1- Vetro laminato di sicurezza (5+5 mm)
- 2- Intercapedine (16 mm)
- 3- Vetro temperato (10 mm)



**Dettaglio Sezione Verticale**

- 1- Vetro laminato di sicurezza (5+5 mm)
- 2- Condotto per la ventilazione degli uffici
- 3- Condotto di estrazione/mandata aria
- 4- Montante orizzontale a sezione quadrata per il fissaggio del sistema di facciata
- 5- Sistema di drenaggio della condensa
- 6- Percorso del sistema di ventilazione di facciata

